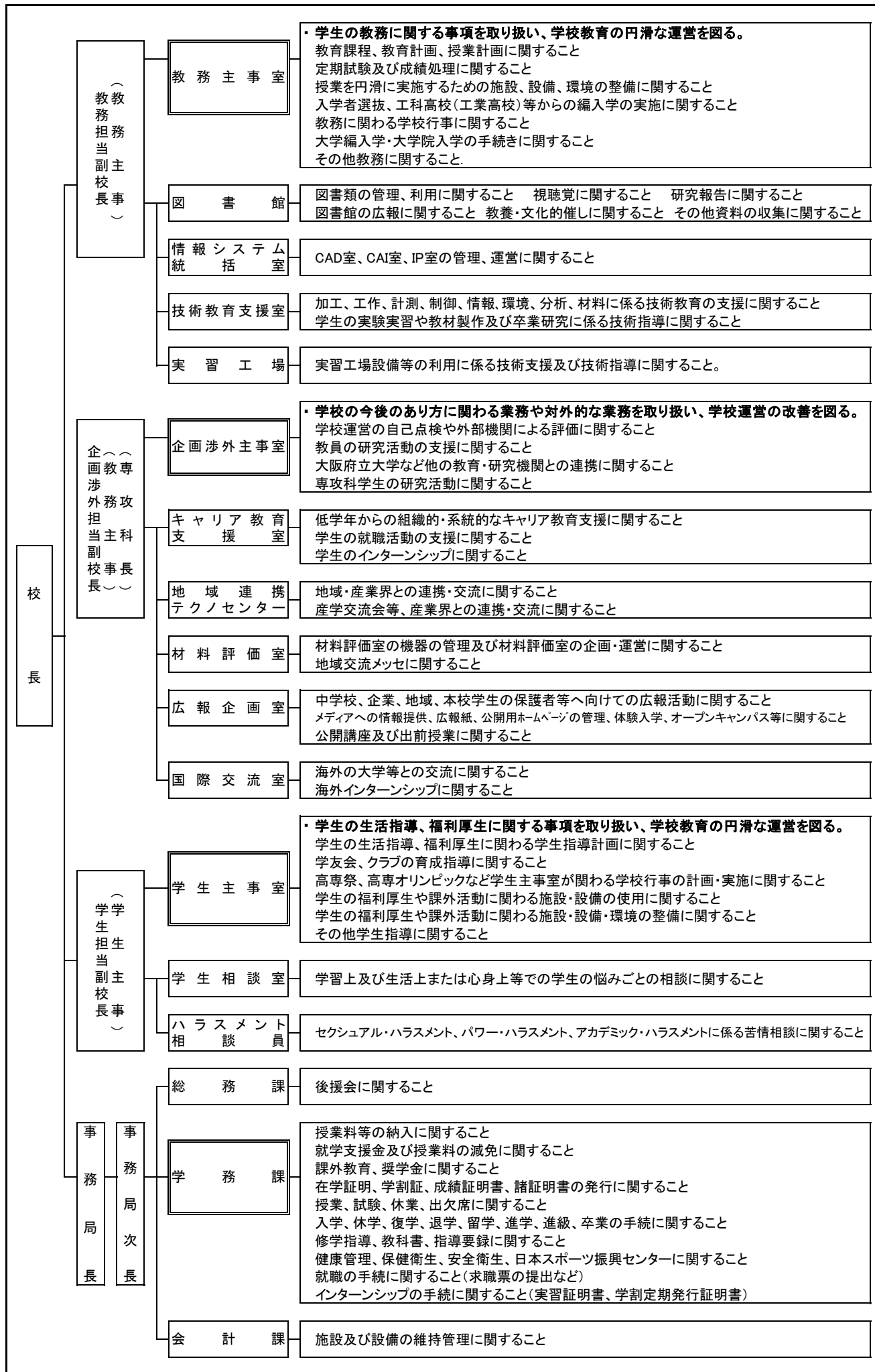


Ⅺ 事 務 手 続

1 学生生活に関する事務機構について



2 諸証明等の申込み手続きについて

諸証明の申込みは、これらを必要とする日の少なくとも3日前までに**事務局学生課**に申請手続きをすること。

交付を受けるもの一覧

種 別	願 出 様 式 (★様式はホームページ掲載)		備 考 欄
学 生 証			毎学年初めに新学生証を担任から配付する
	★	学生証再交付願	学生細則第8条(第4号様式) 紛失・破損した場合に、写真を添えて願 い出ること
在 学 証 明 書	★	在学証明書発行願	証明書自動発行機にて随時発行 ただし、本校所定の様式以外のものにつ いては、別途願い出ること
学生旅客運賃割引証	★	旅 行 願	学生細則第20条(第16号様式) 学生生活9(6) 片道101kmを越えるJR又は近鉄の区間 を旅行する場合で旅行開始前
推薦書(校長・主任・担任)	★	求 職 票	就職・進学 の準備と心得(様式1) 就職受験時
成 績 証 明 書			
卒業(修了)見込証明書			
身体状況証明書			
成 績 証 明 書	★	大 学 編 入 学 受 験 願	就職・進学 の準備と心得(様式5-1) 大学編入学志願時
調 査 書			
卒業(修了)見込証明書			
学 校 長 推 薦 書			
成 績 証 明 書	★	大 学 院 入 学 受 験 願	就職・進学 の準備と心得(様式5-2) 大学院入学志願時
修了(見込)証明書			
その他身分及び 成績に関する証明書			

3 各種願出・届出等の手続きについて

- (1) 各種願出・届出等一覧表の備考欄に注意し、関係規程を理解して手続きすること。
- (2) 願出・届出の方法は、用紙に記入・押印のうえ担任等の承認又は確認印を得て、提出すること。

各種願出・届出等一覧表

願 出 ・ 届 出 様 式 (★はホームページ掲載)	備 考	提出先
誓 約 書 (入 学 時)	学生細則第2条(第1号様式)	学務課
保 証 書 (入 学 時)	学生細則第4条(第2号様式)	学務課
変更届(保護者(氏名)変更届)	学生細則第5条(第3号様式) 保護者の変更、転居、改姓等があったとき 住民票等を添付すること	学務課
留 学 願	学生細則第9条(第5号様式) 留学をしようとするとき	学務課
留 学 終 了 届	学生細則第10条(第6号様式) 留学を終了したとき	学務課
休 学 願	学生細則第11条(第7号様式) 病気その他の理由により休学するとき(病気の場合は医師の診断書、その他の場合は保護者の理由書)	学務課
復 学 願	学生細則第12条(第8号様式) 休学した者が復学しようとするとき	学務課
転 ・ 退 学 願	学生細則第13条 学則第21・24条(第9-1号様式) 転学及び退学しようとするとき	担任
編 入 学 及 び 退 学 願	学生細則第13条 学則第21・24条(第9-2号様式) 編入学及び退学しようとするとき	担任
住 所 ・ 通 学 経 路 変 更 届	学生細則第14条(第10号様式) 住民票・学生証を添付すること	学務課
異動届(学生の改姓その他の異動)	学生細則第15条(第11号様式) 学生の改姓その他の異動のとき 住民票等を添付すること	学務課
★ 欠 席 届	学生細則第16条(第12-1号様式) 病気その他の理由で引き続き7日以上欠席しようとするとき(病気の場合は医師の診断書を添付)	学務課
★ 欠 席 届 (感 染 症) 学 校 伝 染 病 に か か る 罹 病 及 び 登 校 許 可 証 明	学生細則第16条(第12-2号様式) 学校伝染病で欠席の場合、医師の登校許可証明が必要	学務課
★ 忌 引 届	学生細則第17条(第13号様式) 父母近親の喪に服するとき	学務課
★ 追 試 験 願	学生細則第18条(第14号様式) 評価認定規程2条3項 やむを得ない理由で定期試験を受けられなかったとき (理由を証明し得る文書を添えて提出)	学務課
★ 公 欠 願	学生細則第19条(第15号様式) 公欠規程第2条によるものにつき、欠課した場合	学務課

願 出 ・ 届 出 様 式 (★はホームページ掲載)		備 考	提出先
★	旅 行 願	学生細則第20条(第16号様式) 学生生活9(6) 宿泊を伴う旅行をしようとするとき及び学割証が必要なとき	学務課
	学 生 団 体 結 成 届	学生細則第23条(第17号様式) 学生が本校の学生をもって会員とする団体を結成しようとするとき	学生主事室
	集 会 届	学生細則第24条(第18号様式) 学生又はその団体が校内において集会するとき	学生主事室
	校 外 団 体 参 加 届	学生細則第25条(第19号様式) 学生又はその団体が本校の代表として校外で活動、参加するとき	学生主事室
★	校 内 施 設 ・ 設 備 使 用 許 可 願	学生細則第26条(第20号様式) (注)学生生活注意事項(1)-④-ア 学生又はその団体が、校内の施設及び設備を使用しようとするとき	学務課
★	学 校 備 品 借 用 許 可 願	(注)学生生活注意事項(1)-④-ア(第21号様式) 学校の備品を使用するとき	学務課
★	破 損 届	(注)学生生活注意事項(1)-④-イ(第22号様式) 施設、備品等を破損、紛失したとき	学務課
★	紛 失 ・ 被 害 届	(注)学生生活注意事項(1)-④-イ(1)-⑤-ウ(第23号様式) 盗難にあった場合もしくは所持品を紛失したとき	学務課
★	ク ラ ブ 活 動 届	(注)学生生活注意事項(3)-②(第24号様式) 休業日に行うとき、校外で行うとき、他の学校・団体と試合等をするとき(3日前までに学生担当副校長に提出)	学生主事室
★	合 宿 届	(注)学生生活注意事項(3)-③-イ(第25号様式) 合宿を行う1ヶ月前までに保護者の承諾書を添付し、学生担当副校長に提出	学生主事室
★	自 転 車 通 学 願	(注)学生生活注意事項(4)-①-ア(第26号様式) 家から自転車により通学しようとするとき	学務課
	自動車・単車等運転免許証取得届	(注)学生生活注意事項(4)-②-イ(第27号様式) 自動車・単車の運転免許証を取得したとき	学生主事室
	自動車・単車等通学願	(注)学生生活注意事項(4)-③-イ(第28号様式) 自動車・単車により通学しようとするとき、保護者連名にて学生担当副校長に提出、許可をうけなければならない	学生主事室
	自動車・単車一時乗り入れ許可願	(注)学生生活注意事項(4)-④(第29号様式) 自動車・単車等の校内一時乗入れを必要とする場合学生担当副校長に提出し前日までに許可を受けること	学生主事室
★	他高専、大学における学修許可願	特別学修規定第3条1項(第30号様式) 他の高等専門学校及び大学における学修を行おうとするとき	学務課
★	他高専、大学における学修単位認定願	特別学修規定第4条(1)-イ(第31号様式) 他の高等専門学校及び大学における学修を行い、単位を取得した者	学務課
★	本校以外の教育施設等における学修単位認定願	特別学修規程第4条(2)イ(第32号様式)に、定める学修を行い、成果を収めた者	学務課

願出・届出様式 (★はホームページ掲載)	備 考	提出先
インターンシップ履修申請書	インターンシップの履修に関する規程第6条(第35号様式)	担当教員
誓約書(実施機関あて)	インターンシップの履修に関する規程第6条(第36号様式)	担当教員
インターンシップ報告書	インターンシップの履修に関する規程第10条(第37号様式)	担当教員
★ 学外実習用通学定期 乗車券発売申請依頼書	インターンシップ等で1ヶ月以上にわたり学外で実習を受ける場合、1ヶ月前までに提出すること	学務課
★ 求 職 票	就職・進学準備と心得(様式1)	学務課
★ 履 歴 書 ・ 自 己 紹 介 書	就職・進学準備と心得(様式2)	学務課
★ 欠 課 願 (就 職 ・ 編 入)	就職・進学準備と心得(様式3)	学務課
★ 就職受験報告書・試験問題報告書	就職・進学準備と心得(様式4)	担 任 専攻主任
★ 大学編入学等受験願 在校生用	就職・進学準備と心得(様式5-1)	学務課
★ 大学院入学受験願 在校生用	就職・進学準備と心得(様式5-2)	学務課
★ 大学編入学試験・高専専攻科 受 験 報 告 書	就職・進学準備と心得(様式6)	担 任 専攻主任
★ 大 学 受 験 願 (在 校 生 用)	三年生で大学を受験する場合	学務課
再 試 験 願	評価認定規程第19条関係 4条 14条	学務課
再 履 修 免 除 願	専攻科評価認定規程第12条2項	学務課
再 認 定 申 請 届	専攻科評価認定規程第8条2項	学務課
図書館附属施設・設備利用許可願	図書館利用心得の2 図書館附属施設・設備(利用方法)(1)	図書館
図書館備品貸出許可願	図書館利用心得の2 図書館附属施設・設備(利用方法)(1)	図書館

4 授業料等の納入について

授業料その他諸経費の納入については、下記により納入すること。

(1) 納入内訳及び納入期限

本科1年生授業料等内訳				
納期・納入期限 納入内訳		前期	後期	合計
		5月28日	10月28日	
公 費 等	授 業 料	117,300	117,300	234,600
	小 計	117,300	117,300	234,600
諸 費	独立行政法人日本スポーツ 振興センター共済掛金	1,520		1,520
	後 援 会 入 会 金 ※ 1	5,000		5,000
	後 援 会 費	4,500	4,500	9,000
	文化行事一部負担金	500		500
	学 友 会 費	7,000		7,000
	宿泊オリエンテーション費	7,300		7,300
	語学検定料 (TOEIC)	1,835		1,835
	小 計	27,655	4,500	32,155
合 計		144,955	121,800	266,755

※ 上記納入期限が銀行の休業日にあたる時は、翌営業日が納入期限になります。

※1 留年生の後援会入会金については、不要です

(2) 納入方法

口座振替手続きをされた方は、指定口座より振替いたします。

なお、口座振替手続きされなかった方は、納付書により銀行窓口で納入してください。

(銀行窓口納付書による納付の場合は、自己負担として別途振込手数料がかかります。)

授業料その他諸経費の納入については、下記により納入すること。

(1) 納入内訳及び納入期限

専攻科1年生授業料等内訳				
納期・納入期限 納入内訳		前期	後期	合計
		5月28日	10月28日	
公費等	授業料	117,300	117,300	234,600
	小計	117,300	117,300	234,600
諸費	独立行政法人日本スポーツ振興センター共済掛金	1,520		1,520
	後援会入会金 ※1			0
	後援会費	4,500	4,500	9,000
	学友会費	7,000		7,000
	小計	13,020	4,500	17,520
合計		130,320	121,800	252,120

※ 上記納入期限が銀行の休業日にあたる時は、翌営業日が納入期限になります。

※1 府大高専からの入学生は、後援会入会金については不要です

(2) 納入方法

口座振替手続きをされた方は、指定口座より振替いたします。

なお、口座振替手続きされなかった方は、納付書により銀行窓口で納入してください。

(銀行窓口納付書による納付の場合は、自己負担として別途振込手数料がかかります。)

