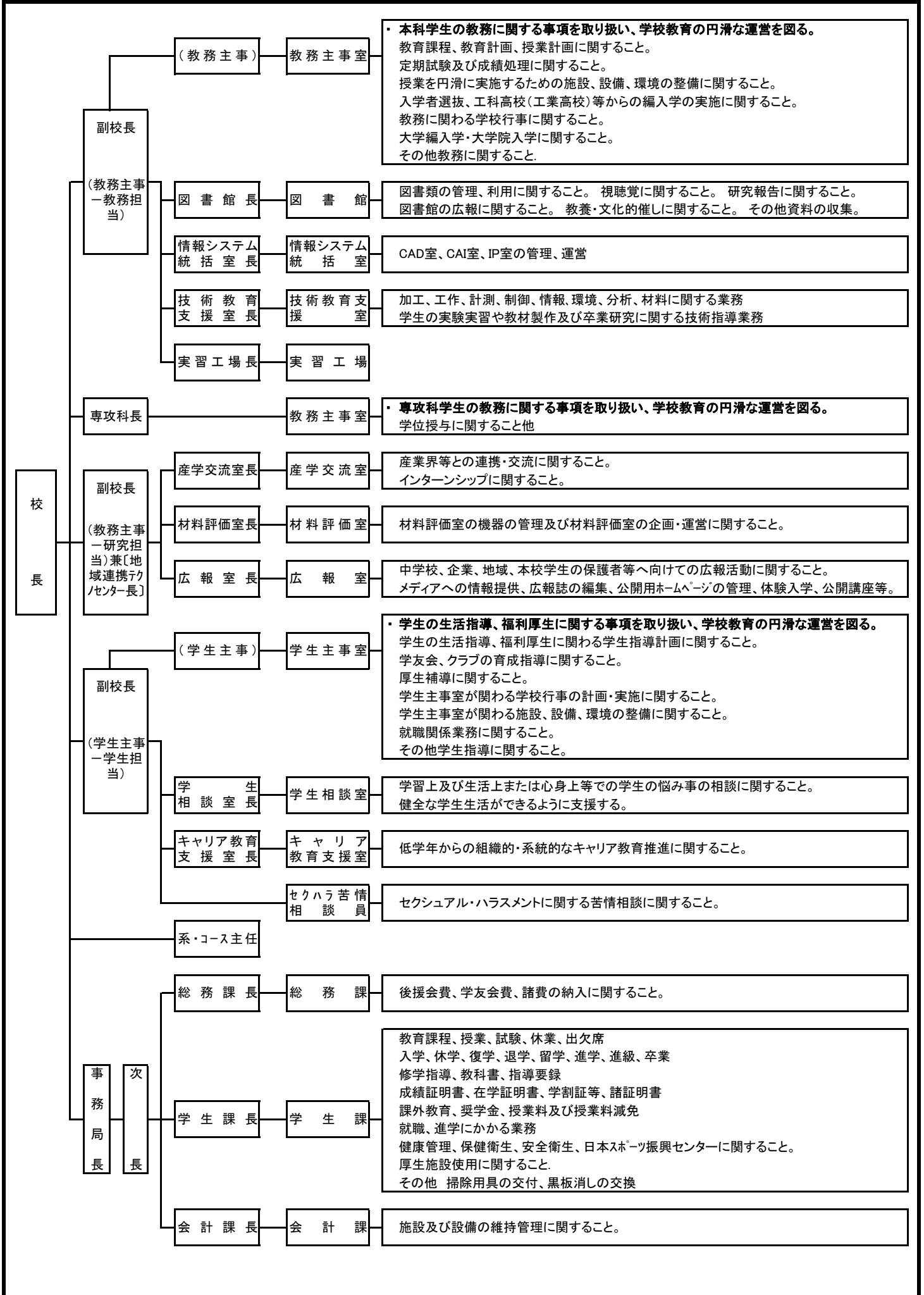


# XI 事 務 手 続

## 1 学生生活に関する事務機構について



願 出 ・ 届 出 様 式 (★はホームページ掲載)		備 考	提出先
★	旅 行 願	学生細則第20条(第16号様式) 学生生活9(6) 宿泊を伴う旅行をしようとするとき及び学割証が必要なとき	学生課
	学 生 団 体 結 成 届	学生細則第23条(第17号様式) 学生が本校の学生をもって会員とする団体を結成しようとするとき	学生主事室
	集 会 届	学生細則第24条(第18号様式) 学生又はその団体が校内において集会するとき	学生主事室
	校 外 団 体 参 加 届	学生細則第25条(第19号様式) 学生又はその団体が本校の代表として校外で活動、参加するとき	学生主事室
★	校 内 施 設 ・ 設 備 使 用 許 可 願	学生細則第26条(第20号様式) (注)学生生活注意事項(1)-④-ア 学生又はその団体が、校内の施設及び設備を使用しようとするとき	学生課
★	学 校 備 品 借 用 許 可 願	(注)学生生活注意事項(1)-④-ア(第21号様式) 学校の備品を使用するとき	学生課
★	破 損 届	(注)学生生活注意事項(1)-④-イ(第22号様式) 施設、備品等を破損、紛失したとき	学生課
★	紛 失 ・ 被 害 届	(注)学生生活注意事項(1)-④-イ(1)-⑤-ウ(第23号様式) 盗難にあった場合もしくは所持品を紛失したとき	学生課
★	ク ラ ブ 活 動 届	(注)学生生活注意事項(3)-②(第24号様式) 休業日に行うとき、校外で行うとき、他の学校・団体と試合等をするとき(3日前までに学生担当副校長に提出)	学生主事室
★	合 宿 届	(注)学生生活注意事項(3)-③-イ(第25号様式) 合宿を行う1ヶ月前までに保護者の承諾書を添付し、学生担当副校長に提出	学生主事室
★	自 転 車 通 学 願	(注)学生生活注意事項(4)-①-ア(第26号様式) 家から自転車により通学しようとするとき	学生課
	自動車・単車等運転免許証取得届	(注)学生生活注意事項(4)-②-イ(第27号様式) 自動車・単車の運転免許証を取得したとき	学生主事室
	自動車・単車等通学願	(注)学生生活注意事項(4)-③-イ(第28号様式) 自動車・単車により通学しようとするとき、保護者連名にて学生担当副校長に提出、許可を受けなければならない	学生担当副校長
	自動車・単車一時乗り入れ許可願	(注)学生生活注意事項(4)-④(第29号様式) 自動車・単車等の校内一時乗入れを必要とする場合学生担当副校長に提出し前日までに許可を受けること	学生担当副校長
★	他高専、大学における学修許可願	特別学修規定第3条1項(第30号様式) 他の高等専門学校及び大学における学修を行おうとするとき	学生課
★	他 高 専 、 大 学 に お け る 学 修 単 位 認 定 願	特別学修規定第4条(1)-イ(第31号様式) 他の高等専門学校及び大学における学修を行い、単位を取得した者	学生課
★	本校以外の教育施設等における学修単位認定願	特別学修規程第4条(2)イ(第32号様式)に、定める学修を行い、成果を収めた者	学生課

願出・届出様式 (★はホームページ掲載)	備 考	提出先
インターンシップ履修申請書	インターンシップの履修に関する規程第6条(第35号様式)	担当教員
誓約書(実施機関あて)	インターンシップの履修に関する規程第6条(第36号様式)	担当教員
インターンシップ報告書	インターンシップの履修に関する規程第10条(第37号様式)	担当教員
★ 学外実習用通学定期乗車券発売申請依頼書	インターンシップ等で1ヶ月以上にわたり学外で実習を受ける場合、1ヶ月前までに提出すること	学生課
★ 求 職 票	就職・進学準備と心得(様式1)	学生課
★ 履 歴 書 ・ 自 己 紹 介 書	就職・進学準備と心得(様式2)	学生課
★ 欠 課 願 ( 就 職 ・ 編 入 )	就職・進学準備と心得(様式3)	学生課
★ 就職受験報告書・試験問題報告書	就職・進学準備と心得(様式4)	担 任 専攻科長
★ 大学編入学等受験願 在校生用	就職・進学準備と心得(様式5-1)	学生課
★ 大学院入学受験願 在校生用	就職・進学準備と心得(様式5-2)	学生課
★ 大学編入学試験・高専専攻科受験報告書	就職・進学準備と心得(様式6)	担 任 専攻科長
★ 大 学 受 験 願 ( 在 校 生 用 )	三年生で大学を受験する場合	学生課
再 試 験 願	評価認定規程第19条関係 4条 14条 15条	学生課
再 履 修 免 除 願	専攻科評価認定規程第14条2項	学生課
再 認 定 申 請 届	専攻科評価認定規程第88条2項	学生課
図書館附属施設・設備利用許可願	図書館利用心得の2 図書館附属施設・設備(利用方法)(1)	図書館
図書館備品貸出許可願	図書館利用心得の2 図書館附属施設・設備(利用方法)(1)	図書館

## 4 諸納金の納入について

授業料その他諸経費の納入については、下記により納入すること。

### (1) 納入内訳及び納入期限

納入内訳		納期・納入期限				合計
		第1期 5月28日	第2期 7月28日	第3期 10月28日	第4期 1月28日	
公 費 等	授 業 料	58,650	58,650	58,650	58,650	234,600
	小 計	58,650	58,650	58,650	58,650	234,600
諸 費	独立行政法人日本スポーツ 振興センター共済掛金	1,520				1,520
	後 援 会 入 会 金 ※ 1	5,000				5,000
	後 援 会 費	4,500		4,500		9,000
	文化行事一部負担金	500				500
	学 友 会 費	3,000		3,000		6,000
	宿泊オリエンテーション費	7,000				7,000
	語学検定料 (TOEIC)		1,785			1,785
	教 材 費	4,699				4,699
	小 計	26,219	1,785	7,500	0	35,504
合 計		84,869	60,435	66,150	58,650	270,104

※ 上記納入期限が銀行の休業日にあたる時は、翌営業日が納入期限になります。

※1 留年生の後援会入会金については、不要です

### (2) 納入方法

口座振替手続きをされた方は、指定口座より振替いたします。

なお、口座振替手続きされなかった方は、納付書により銀行窓口で納入してください。

(銀行窓口納付書による納付の場合は、自己負担として別途振込手数料がかかります。)