

# I 本校の概要

## 1 大阪府立大学工業高等専門学校について

高等専門学校制度は、昭和30年代の社会経済の急速な発展と科学技術の著しい進展に即した人材の養成を目的として、昭和36年に学校教育法が改正され、昭和37年から発足した学校制度である。

この制度に基づき、高等教育機関である大阪府立工業高等専門学校が昭和38年に設置され、以後、時代の進展に即応できる実践的技術者を数多く社会に送り出し、産業界等から高い評価を得ている。

平成17年度から、変化する工業技術者の育成ニーズに適切に対応するため、1学科6コース制に学科改編を行い、さらに、高専本科と有機的に接続した人材育成を行う1専攻4コース制の専攻科を設置する等教育内容を充実させ、自立的で創造力のある実践的な技術者の養成機関としての役割を果たせるよう努めている。

## 2 沿革

昭和37年12月24日	大阪府立高等専門学校条例第43号が公布され、寝屋川市秦（現在の幸町）に大阪府立工業高等専門学校（機械工学科・電気工学科）の設置が決定された。
昭和37年12月25日	大阪府立工業高等専門学校（機械工学科・電気工学科）の設置が認可された。
昭和38年 2月 1日	昭和38年教委規則第2号により大阪府立高等専門学校条例が施行された。
昭和38年 3月15日	開校記念式を行った。
昭和38年 4月 1日	初代校長に工学博士 柴林 穂 が任命された。 第1回入学式を行った。
昭和38年12月25日	工業化学科・土木工学科の増設が認可された。
昭和39年 3月31日	第1期工事として教養棟が完成した。
昭和40年 2月28日	第2期工事として専門棟1（機械工学科・電気工学科）および工場棟1・2（機械・土木）が完成した。
昭和41年 2月28日	第3期工事として専門棟2（工業化学科・土木工学科）が完成した。
昭和43年 3月20日	第4期工事として管理棟が完成した。
昭和43年 3月22日	第1回卒業式を行った。
昭和44年 2月14日	第5期工事として体育館が完成した。
昭和44年 4月 1日	第2代校長に工学博士 伏崎 彌三郎 が任命された。
昭和45年 2月20日	第6期工事としてプール・食堂・運動場整備が完成した。
昭和46年 2月10日	第7期工事として武道館が完成した。

昭和50年	3月28日	工場棟4が完成した。
昭和52年	3月15日	工場棟3が完成した。
昭和54年	4月1日	第3代校長に工学博士 松岡 健次 が任命された。
昭和56年	8月31日	図書館が完成した。
昭和62年	4月1日	第4代校長に工学博士 永田 良 が任命された。
昭和63年	11月19日	創立25周年記念式典を行った。
平成2年	4月1日	第5代校長に理学博士 斎藤 昭三 が任命された。
平成3年	4月1日	システム制御工学科の設置が認可された。また、電子情報工学科（旧電気工学科）・建設工学科（旧土木工学科）の学科名に変更され、機械工学科の入学定員が40名（旧80名）に変更された。
平成5年	7月21日	共同教育研究センターが完成した。
平成6年	4月1日	第6代校長に理学博士 後藤 金英 が任命された。
平成9年	4月1日	第7代校長に理学博士 岡野 初男 が任命された。
平成11年	4月1日	第8代校長に工学博士 室津 義定 が任命された。
平成16年	9月29日	専攻科の設置届が受理された。（文部科学省）
平成16年	9月29日	総合工学システム学科の設置届が受理された。
平成17年	2月14日	学士の学位を取得できる専攻科に認定された。（大学評価・学位授与機構）
平成18年	4月1日	第9代校長に工学博士 武田 洋次 が任命された。
平成20年	5月8日	総合工学システム教育プログラムがJABEEから認定された。
平成21年	4月1日	第10代校長に工学博士 長澤 啓行 が任命された。
平成23年	4月1日	設置者が公立大学法人大阪府立大学になったことから、学校名称も大阪府立大学工業高等専門学校に変更された。総合工学システム学科をそれまでの6コースから5コースに改編するとともに入学定員が160名（旧200名）に変更された。

### 3 校地・建物・学校平面図

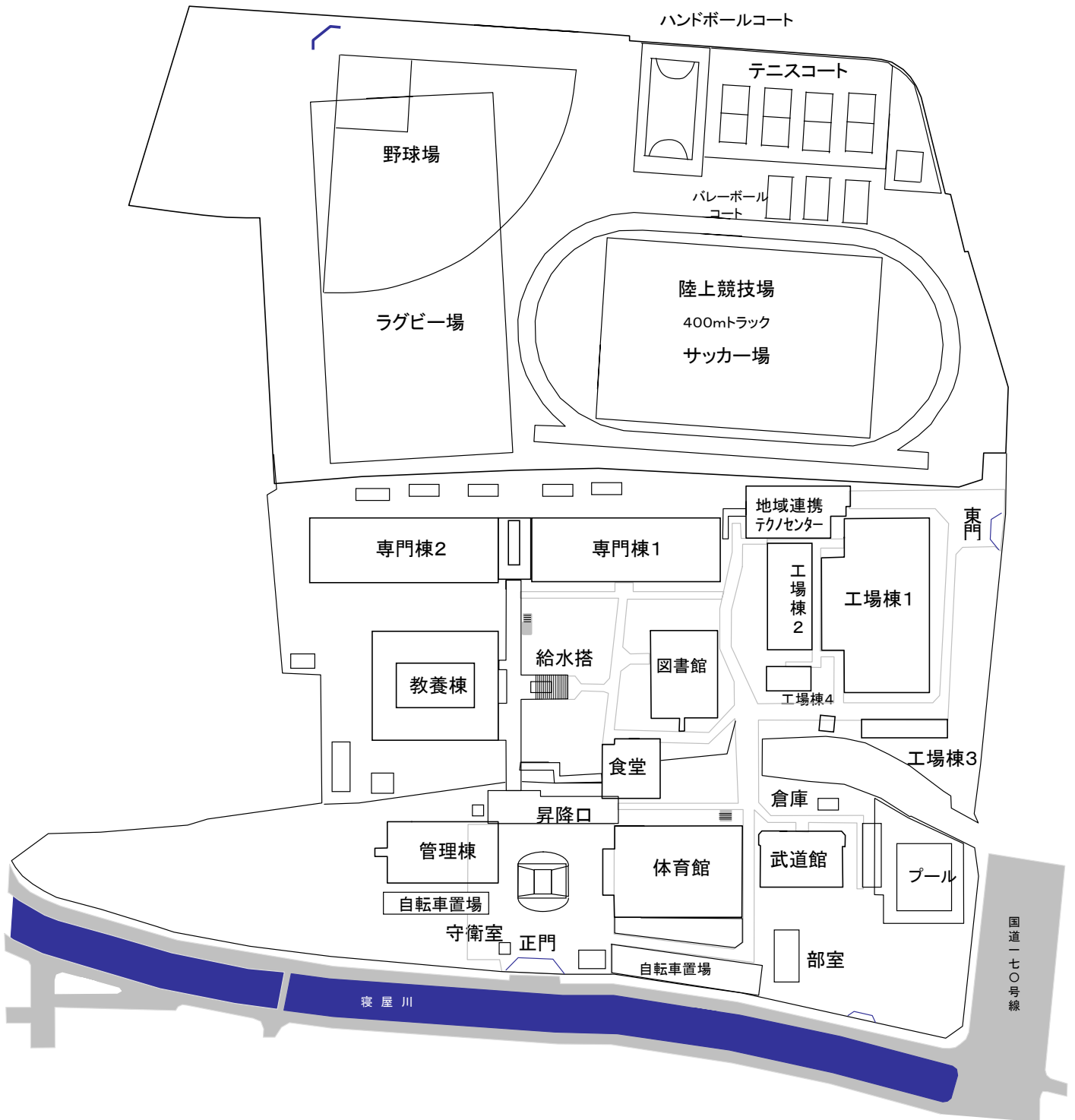
#### (1) 校 地

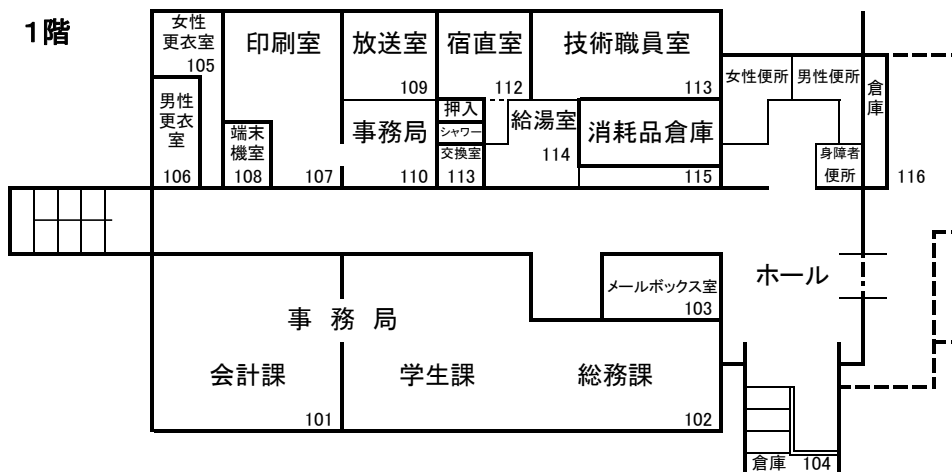
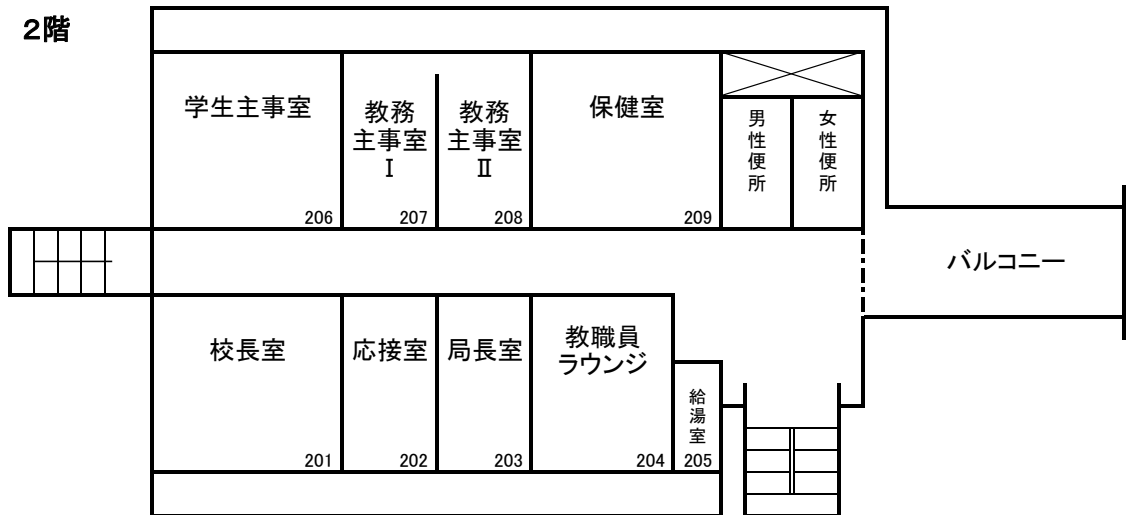
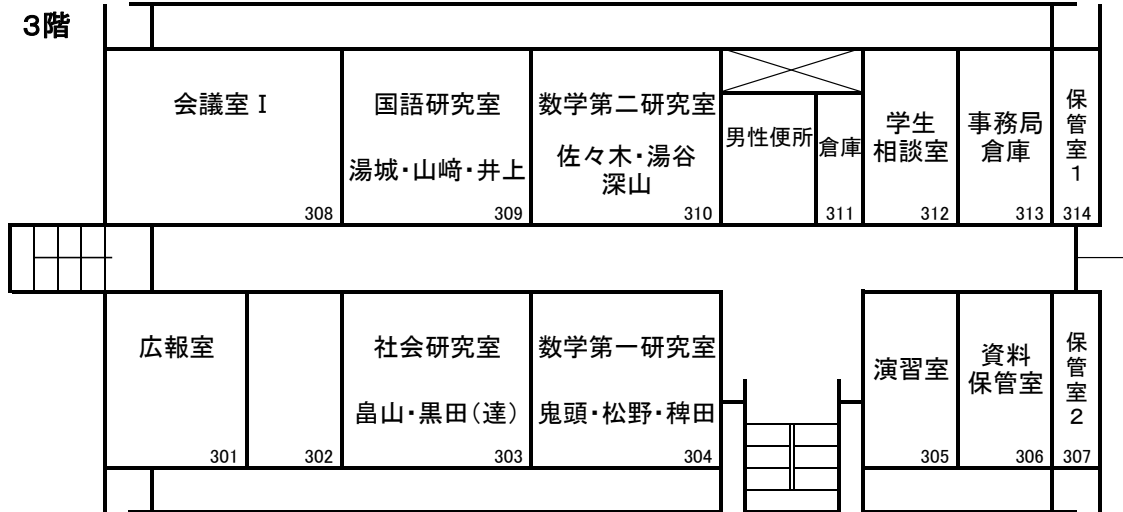
校 舎 敷 地	50,343 m <sup>2</sup>
運 動 場	44,928
そ の 他	6,360
計	101,631

#### (2) 建 物

区 分	面 積
管 理 棟	1,969 m <sup>2</sup>
教 養 棟	3,873
専 門 棟 1	5,808
専 門 棟 2	5,036
工 場 棟 1	2,156
工 場 棟 2	656
工 場 棟 3	200
工 場 棟 4	150
体 育 館	2,201
武 道 館	643
食 堂	451
図 書 館	1,600
地域連携テクノセンター	1,808
そ の 他	1,600
計	28,151

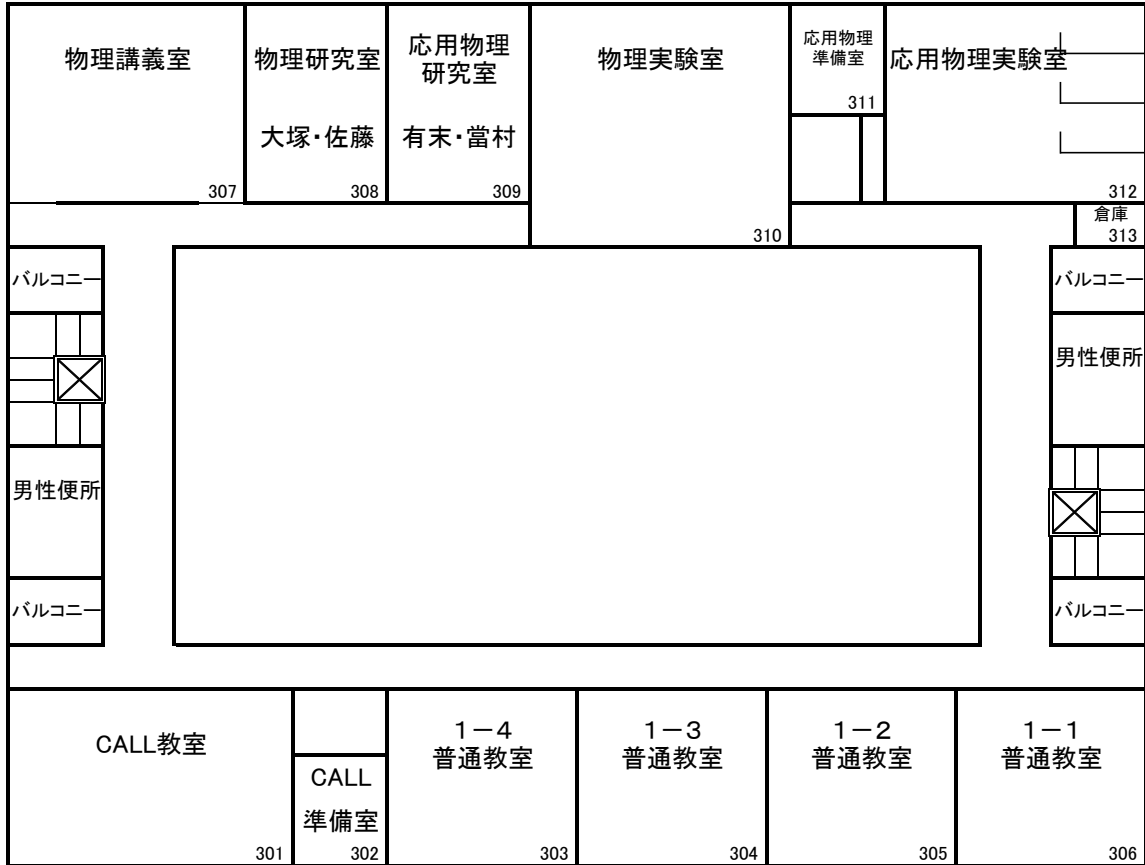
(3) 学校平面図



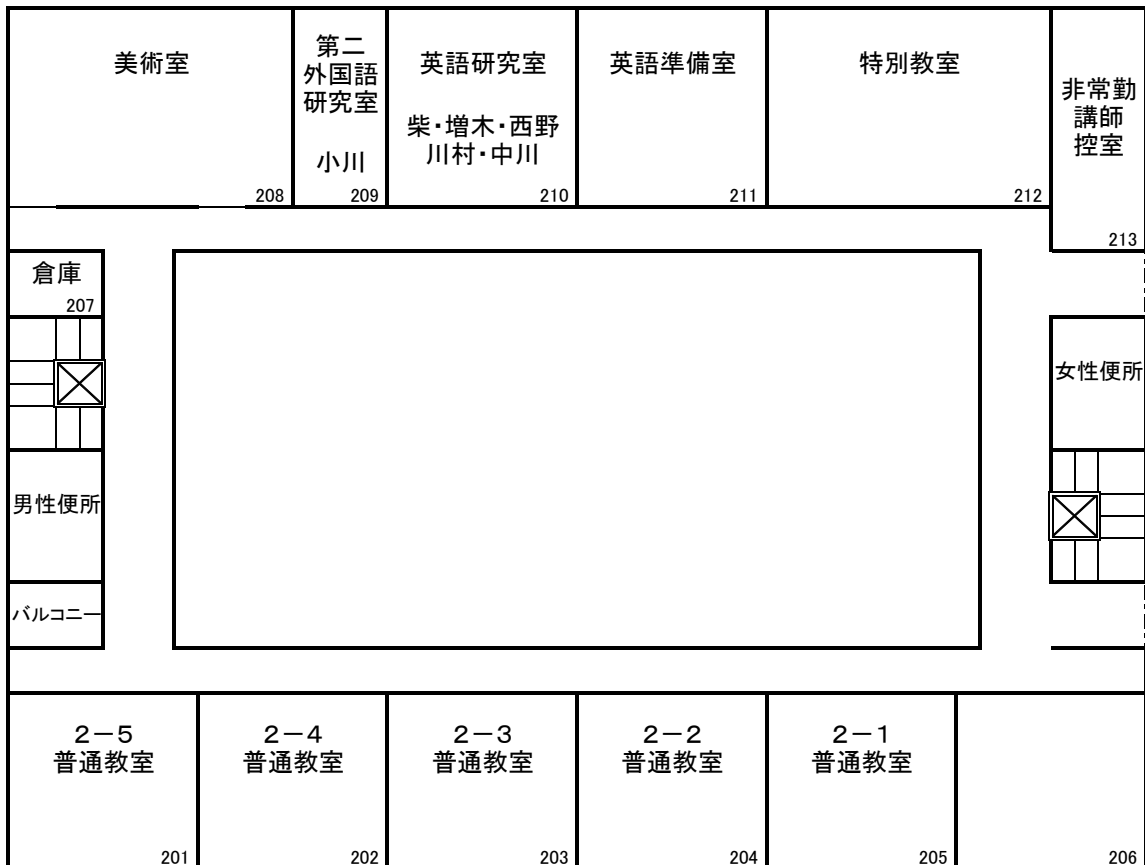


# 教養棟 (2階・3階)

## 3階

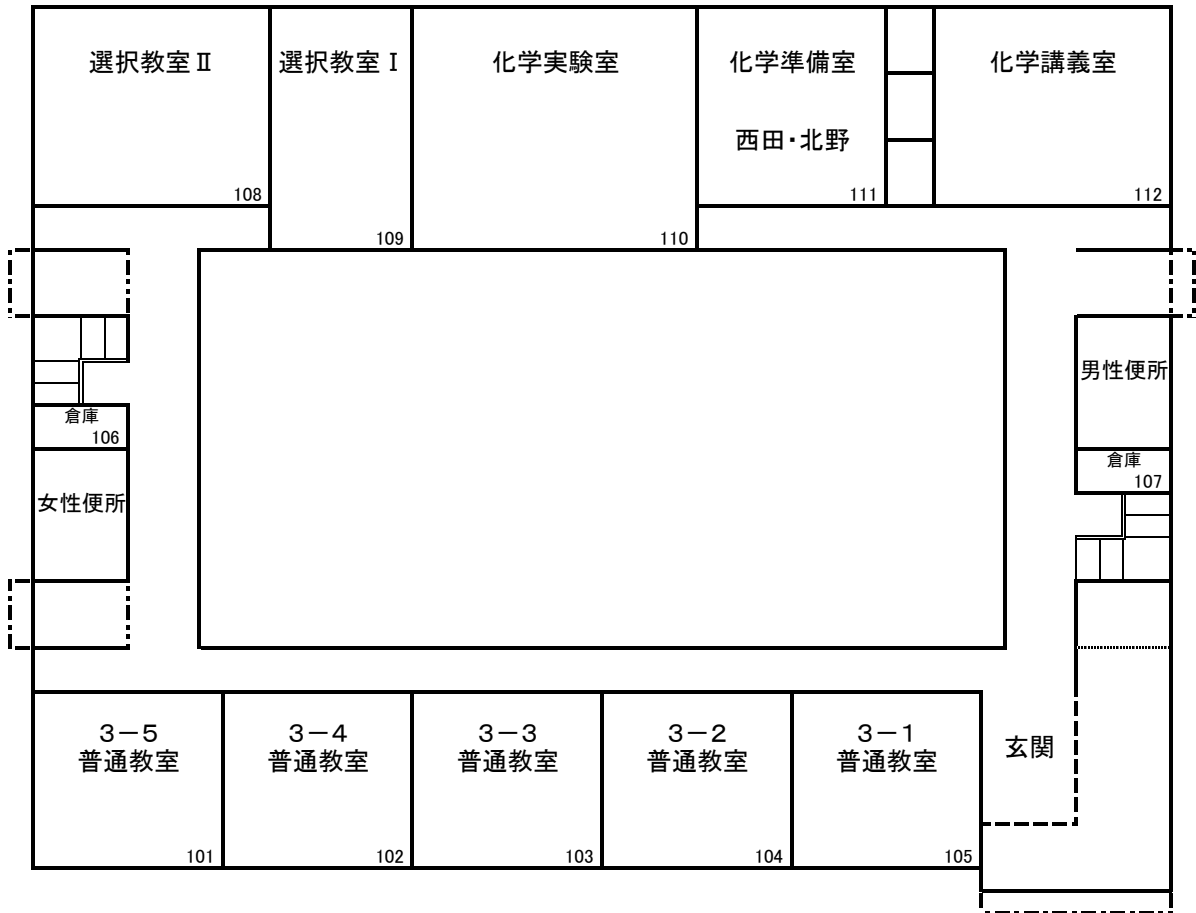


## 2階



# 教養棟 (1階)

1階



# 専門棟 1 (3階・4階)

## 4階

情報システム実験室		準備室1 411	準備室2 412	情報システム 開発室 413	研究室 西 414	システム デザイン 主任室 415	共通実験実習室2 416		男性便所 倉庫 417
通信工学実験室 I 401	研究室 青木 402	知識工学実験室 403		研究室 花川 404	研究室 重井 405	メカトロ 基礎 実験室 408		創造工作室 409	
		吹き抜け		吹き抜け					
研究室 窪田 406	研究室 早川 407								

## 3階

専攻科実験室 1 316	専攻科実験室 2 317	研究室 真野 318	準備室 319	通信工学実験室 II 320	研究室 梅本 321	研究室 金田 322	計測制御工学実験室 323		研究室 中谷 324	女性便所 倉庫 325				
専攻科 講義室1 301	専攻科 講義室2 302	専攻科 講義室3 303	専攻科 進路対 策室 304	機械系実験室 305	メカトロ実験室 306		研究室 前田 308	研究室 須崎 309	研究室 塚本 310	研究室 片山 311	研究室 和田 312	研究室 福嶋 313	研究室 藪 314	研究室 上村 315
		吹き抜け		吹き抜け		吹き抜け								



2階

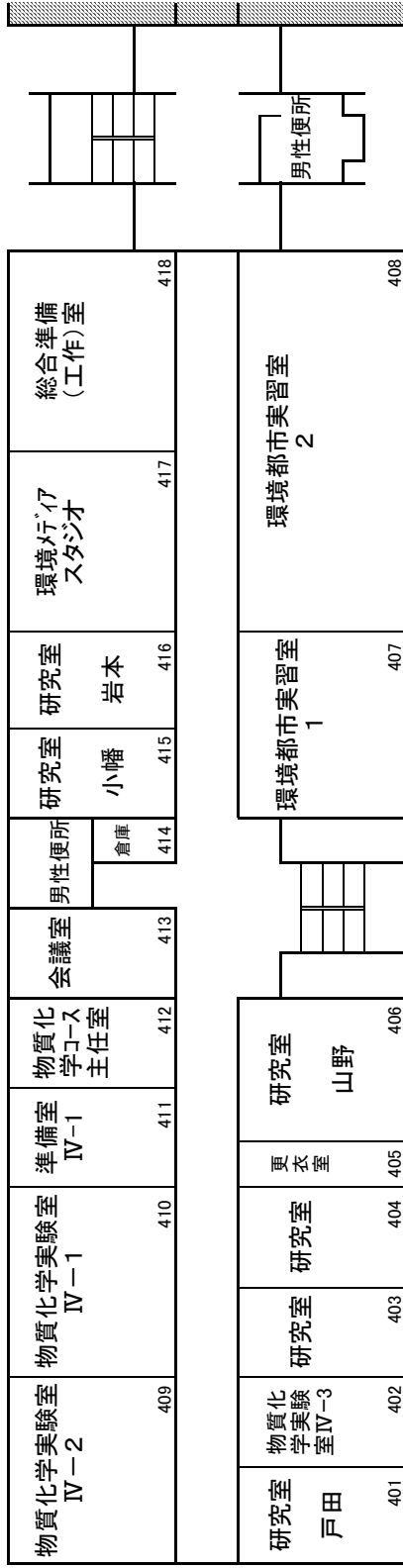
電子情報 ロッカー室 210	研究室 谷口 211	電気電子 基礎実験室 I 212	電気電子 基礎実験室 II 213	メカトロニク スロッカー 室 214	システムデザイン 実験室 1 215	216	機械系 実験実習室 217	コミュニケーション 談話室 1 218	メカトロニク スコース 主任室 219	システム デザイン ロッカー 室 220	機械シス テム ロッカー 室 221	男性便所 倉庫 222
更衣室 201	電子情報 主任室 202	回路設計演習室 203	4年 メカトロHR 204	5年 メカトロHR 205			4年 システムHR 206	5年 システムHR 207	4年 機械HR 208	5年 機械HR 209		

1階

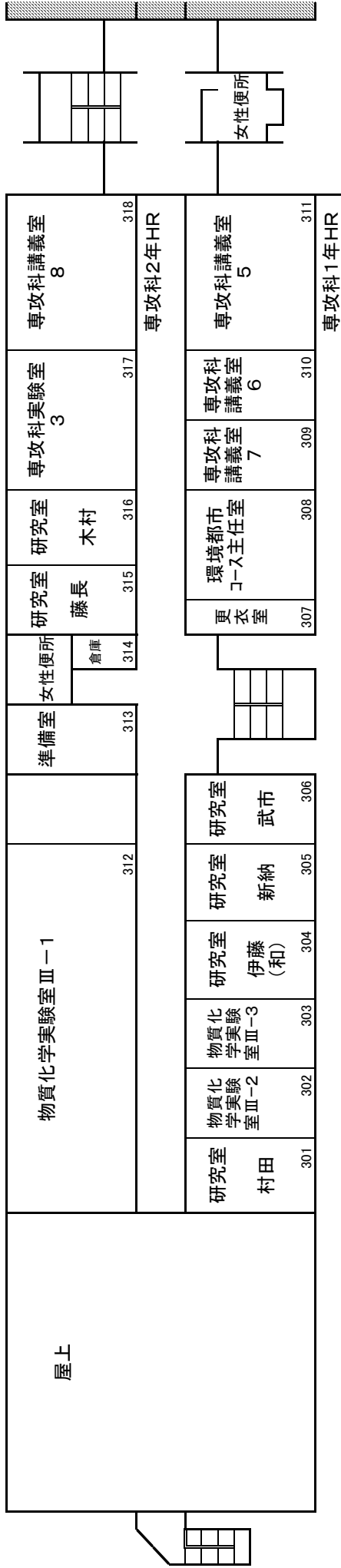
情報技術 実習室 1 108	共通実験実習室 3 109	実験 準備室 110	研究室 111	光工学 実験室 112	光工学 実験室 113	データ処 理実験 室 1 114	データ処 理実験 室 2 115	研究室 里中 116	工作室 1 117	工作室 2 118	技術教育支援室 黒田(芳) 119	男性便所 倉庫 120	
	パワーエレクトロニクス制御実験室 101		研究室 102						電子工学実験室 103		精密測定実験室 106	加工実験室 107	
												研究室 平井 104	研究室 君家 105

専門棟 2 (3階・4階)

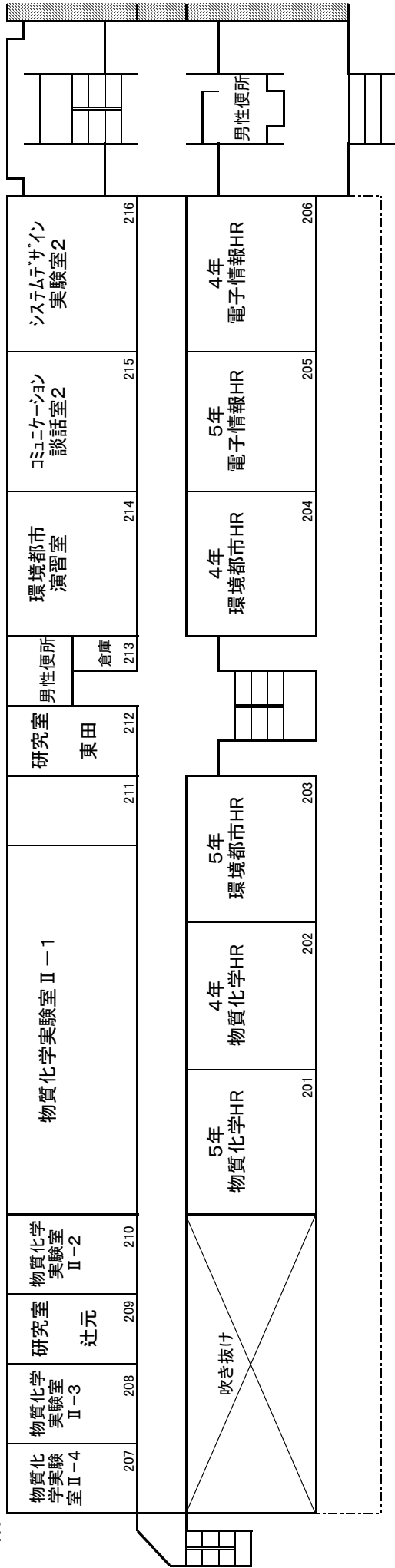
4階



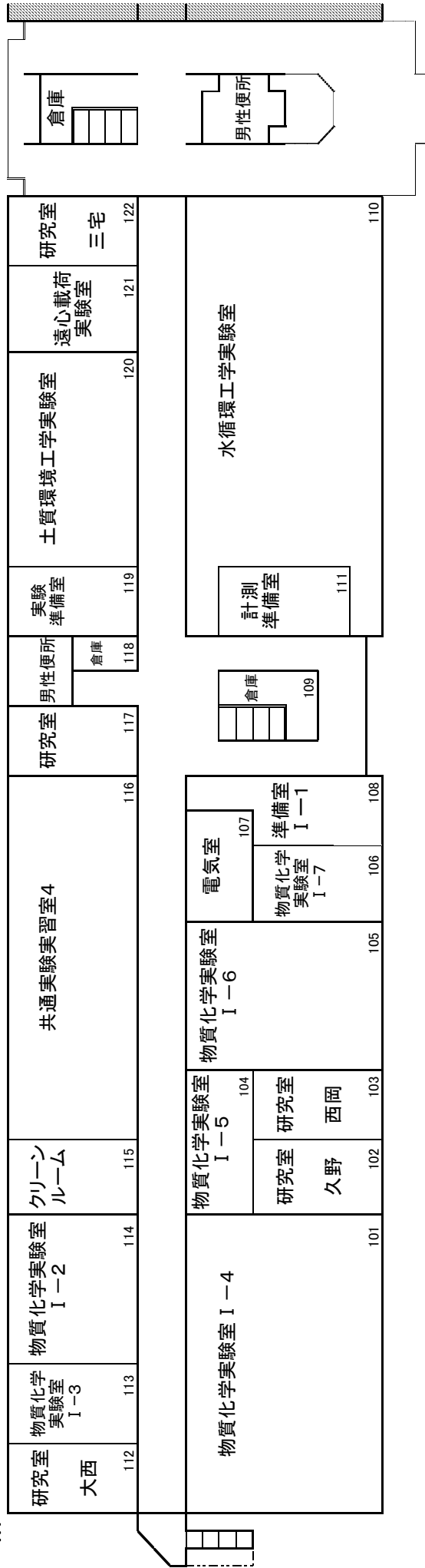
3階

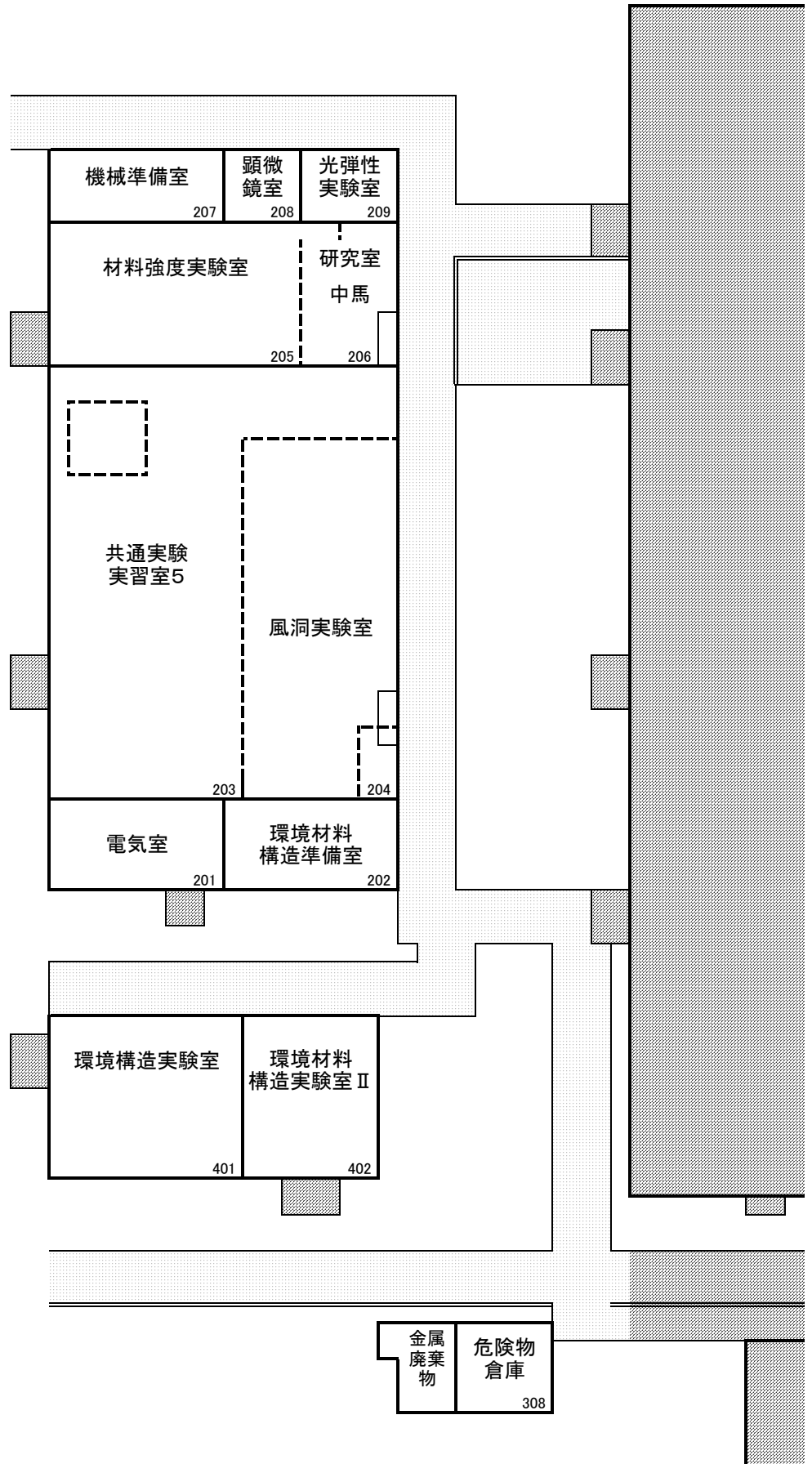


2階

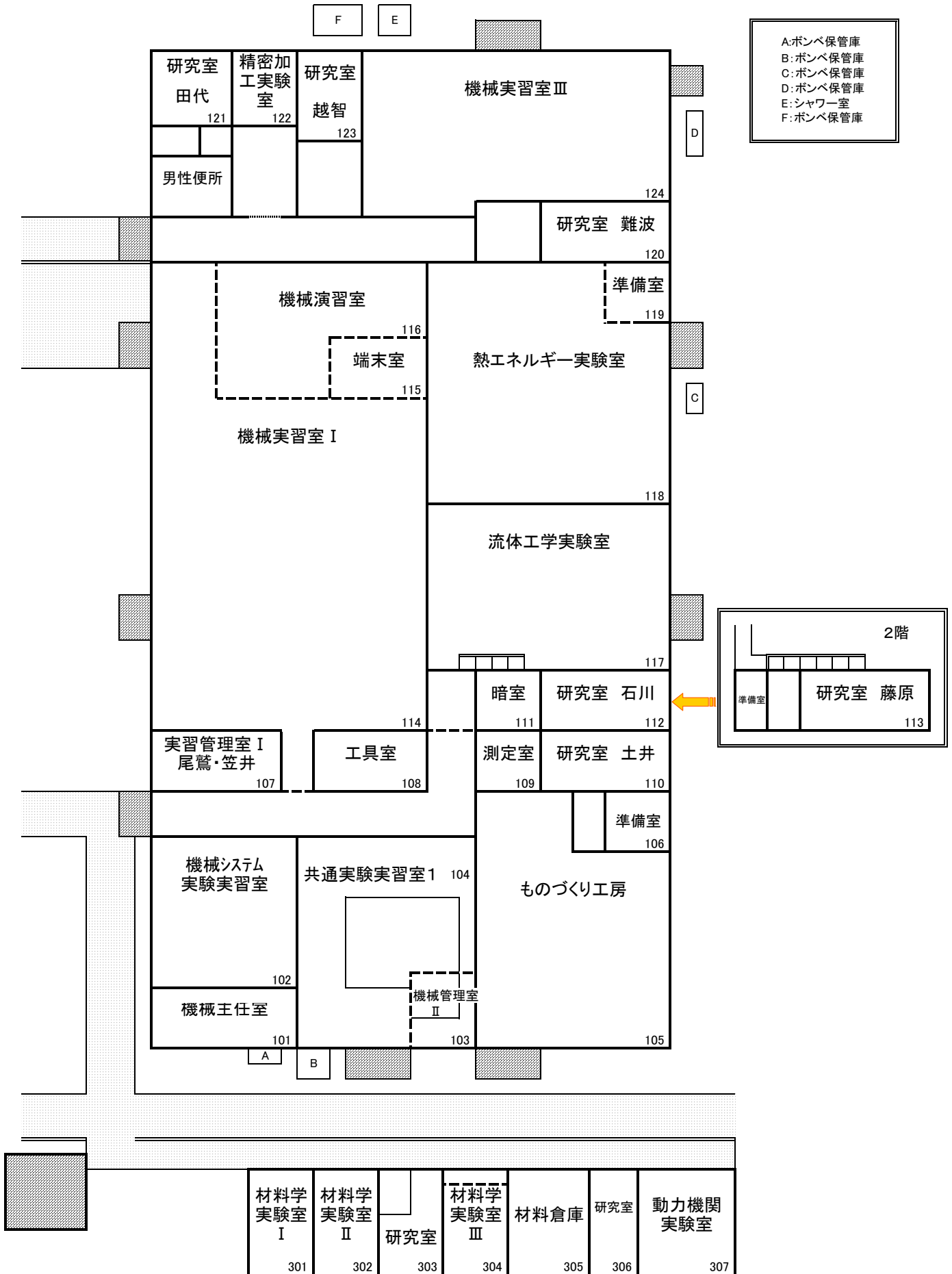


1階



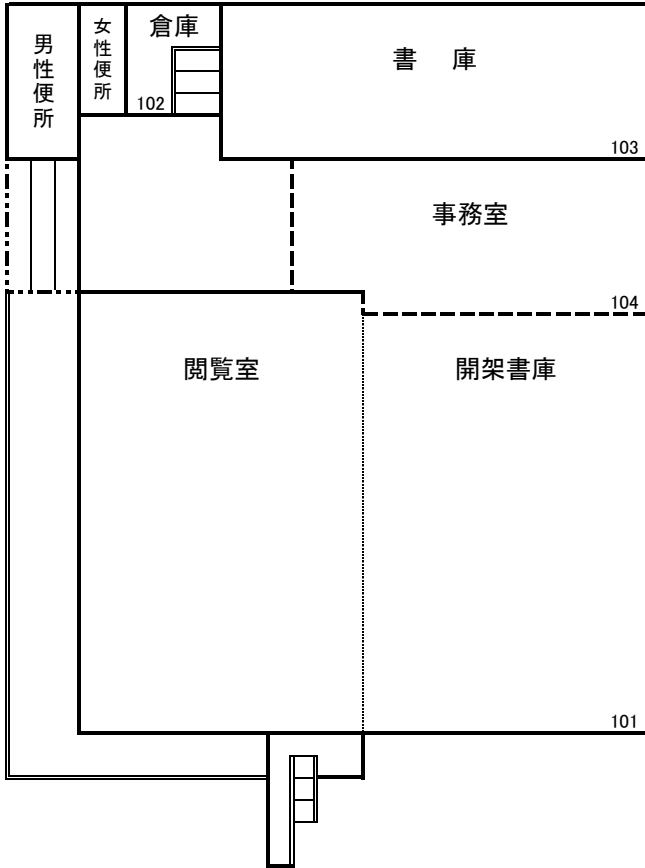


# 工場棟 (1-3)

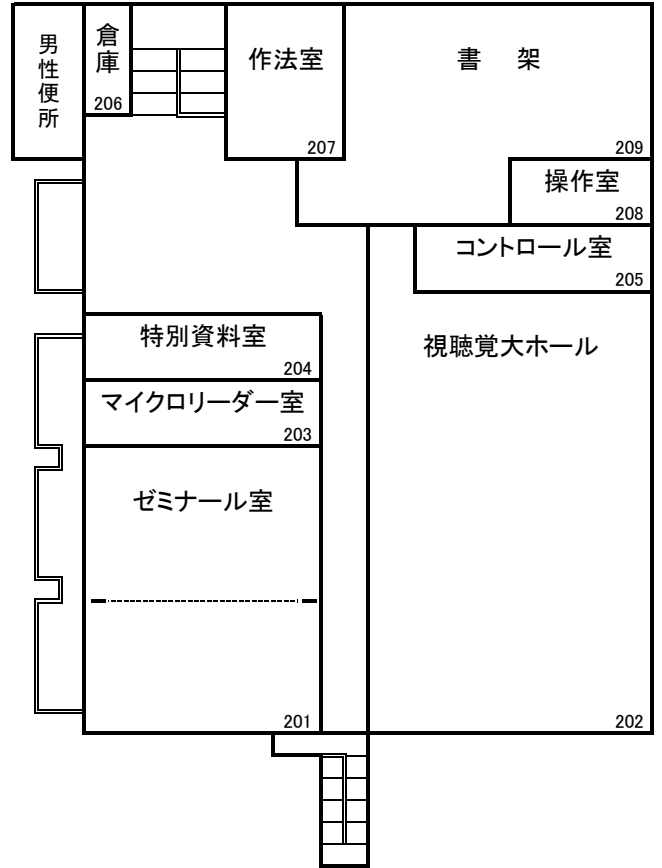


# 図書館

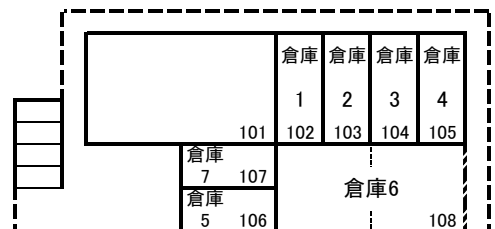
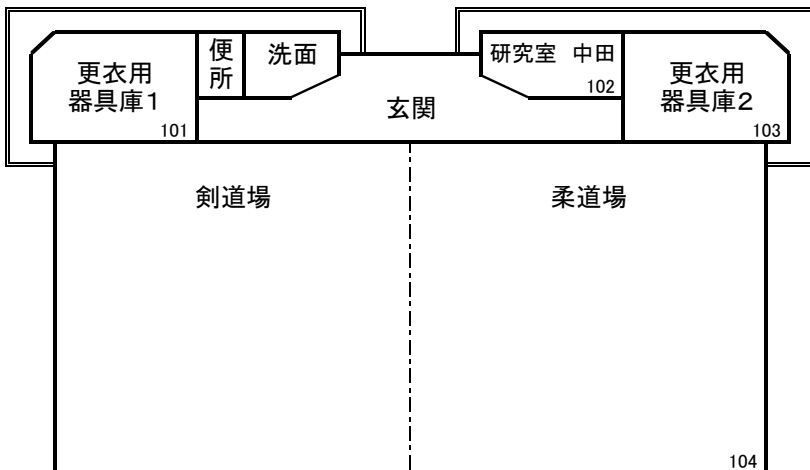
1階



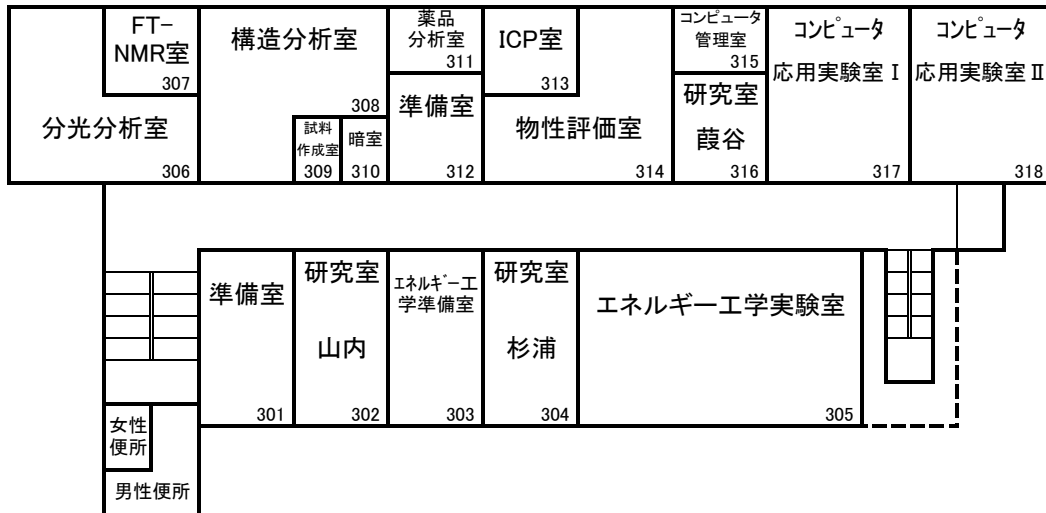
2階



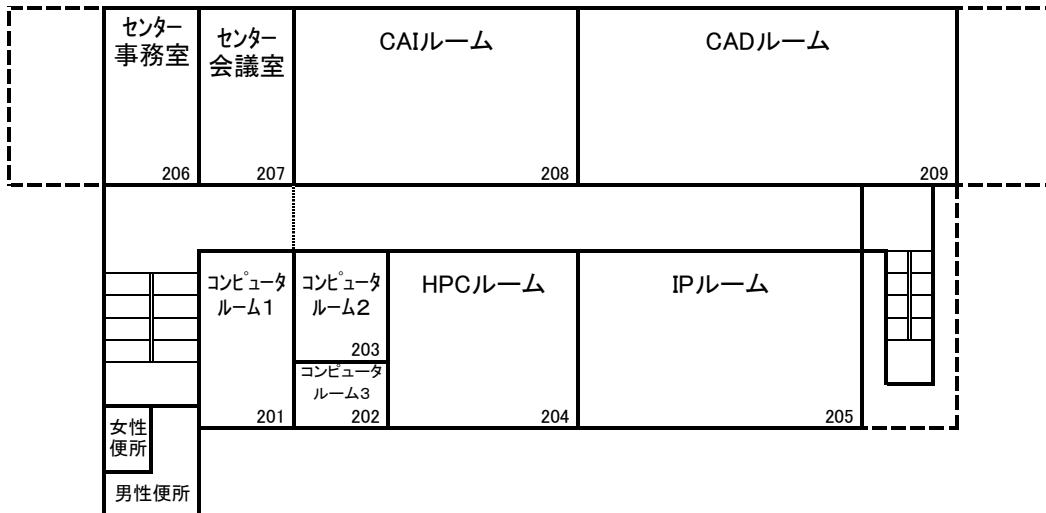
# 武道館・食堂



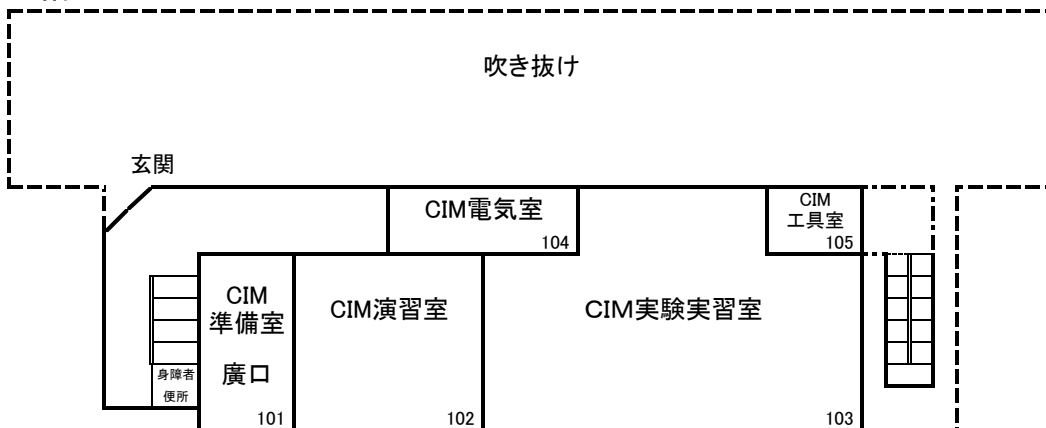
3階



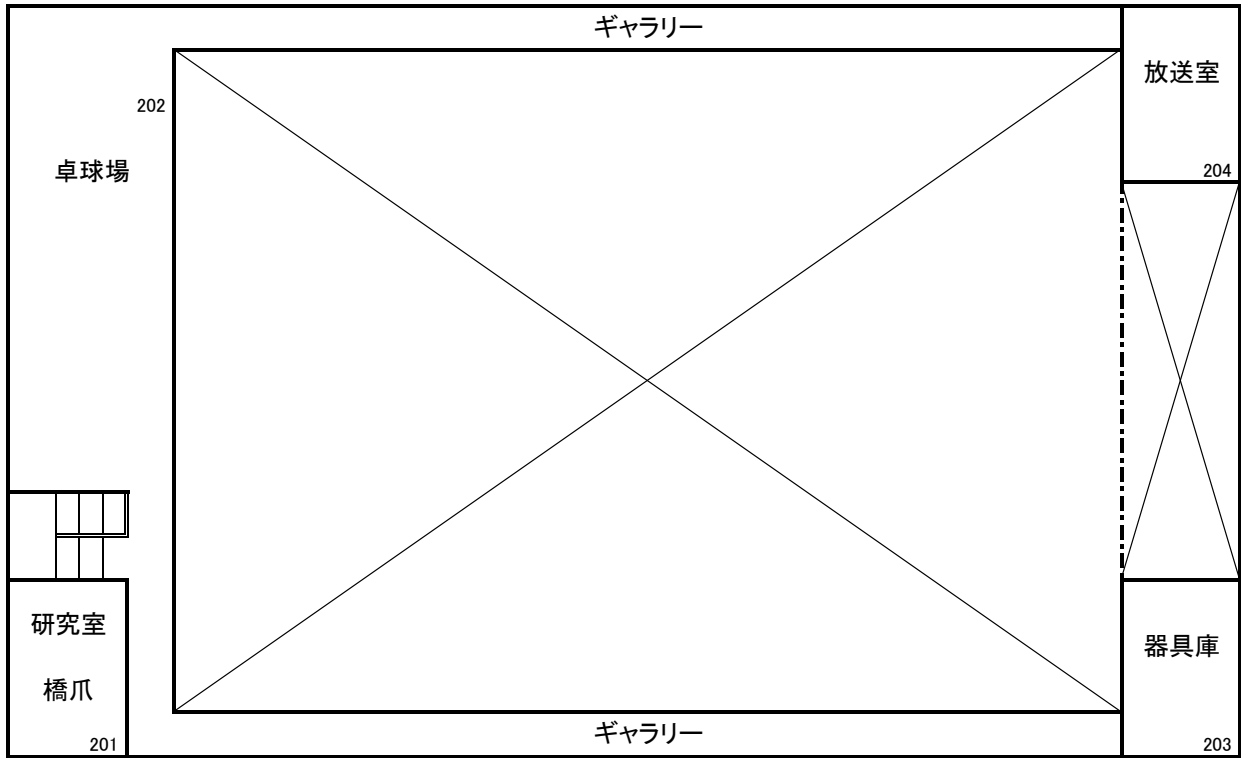
2階



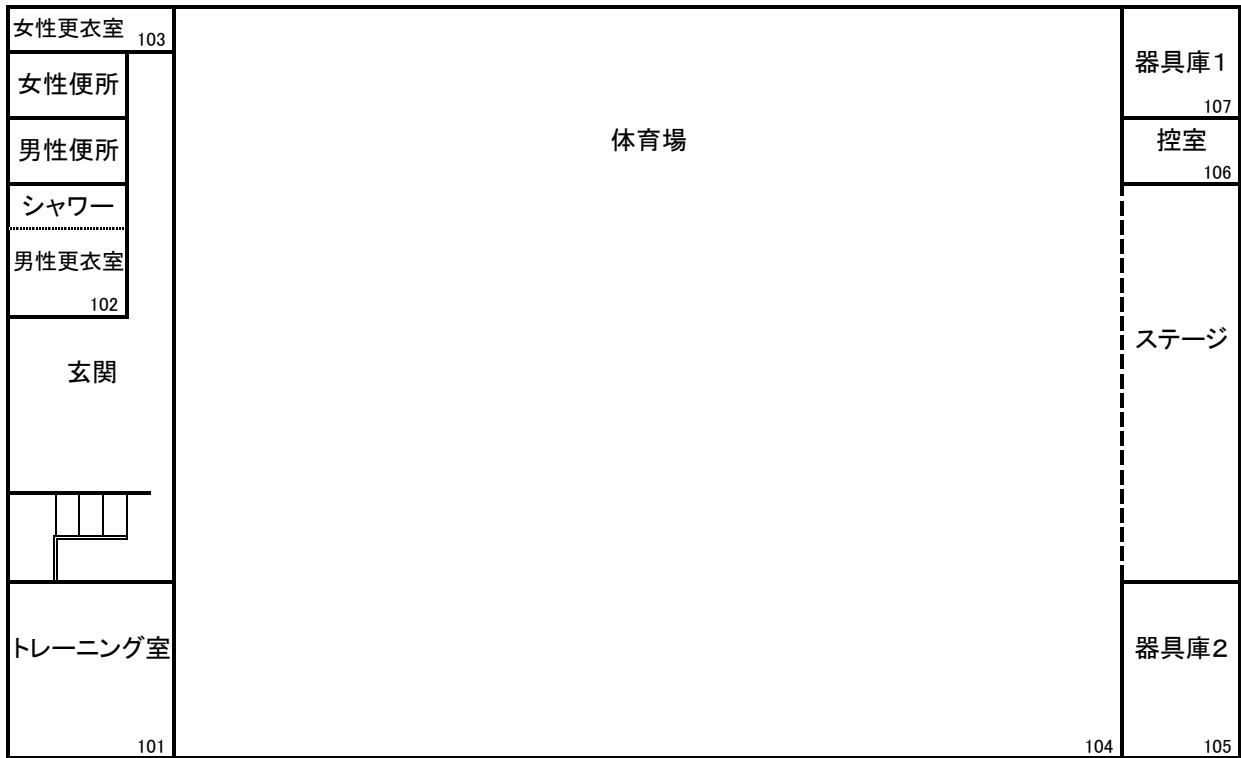
1階



2階



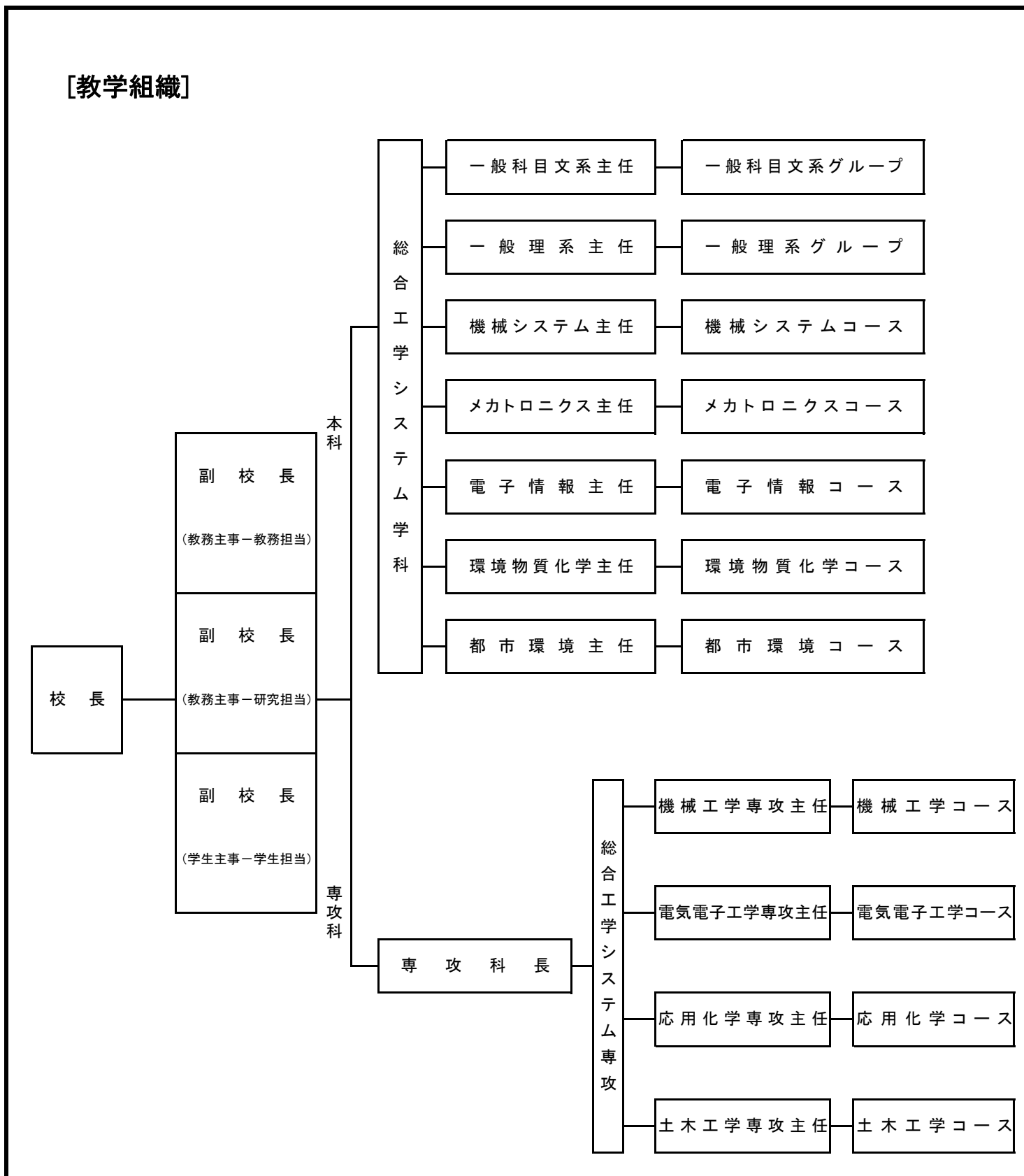
1階



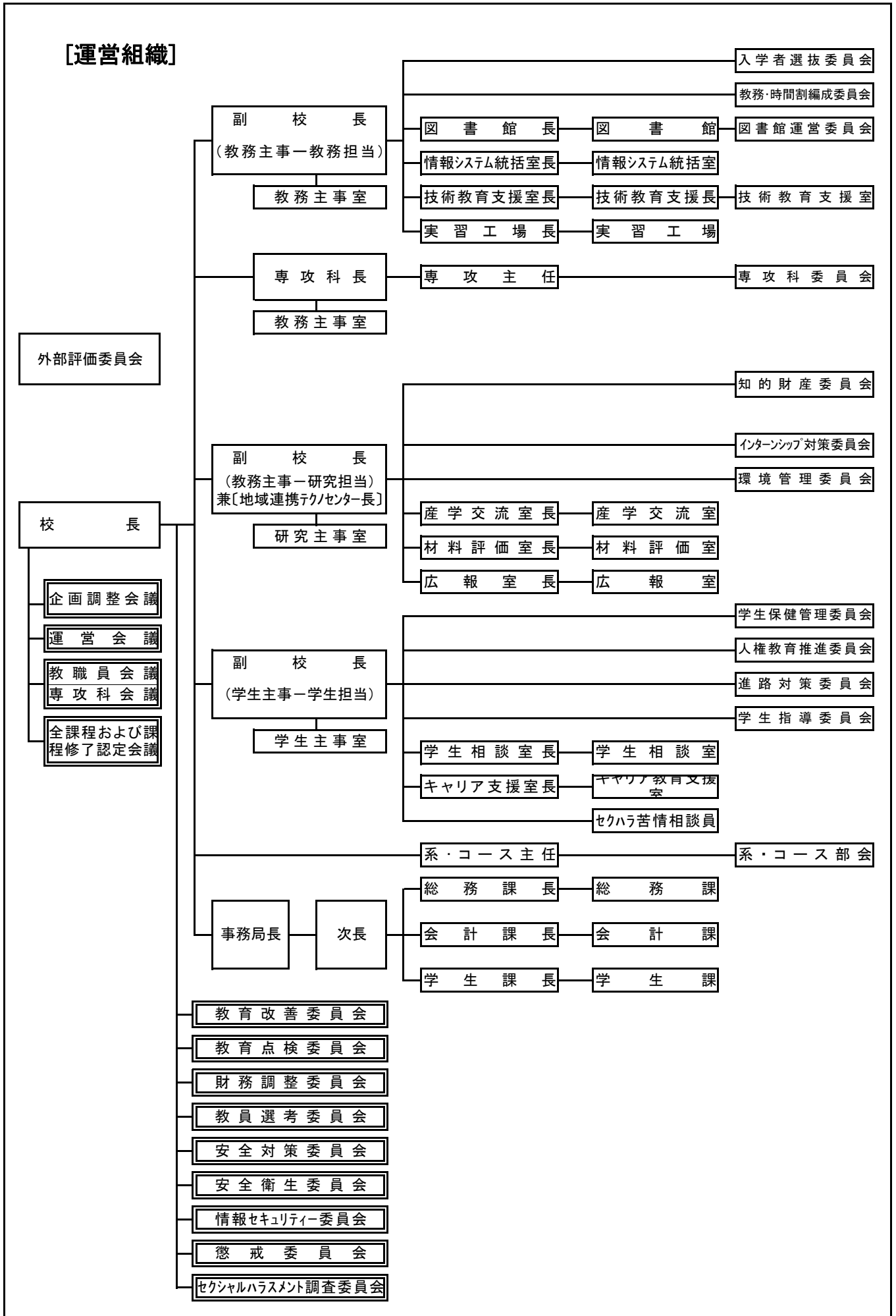


## 4 組織編成

本校の組織を図で示せば次のとおりとなる。



**[運営組織]**



## 6 教職員の勤務時間と授業時刻表

### 教職員の勤務時間

職 種	勤務形態	勤 務 時 間	休 憩 時 間
事務職員		8時45分～17時15分	12時00分～12時45分
教育職員/助手	A	8時45分～17時15分	12時20分～13時05分
	B	9時30分～18時00分	
	C	10時30分～19時00分	

### 授 業 時 刻 表

1 - 2	9 : 00 ~ 10 : 35	1	9 : 00 ~ 9 : 45
		2	9 : 50 ~ 10 : 35
休息(10分)	10 : 35 ~ 10 : 45		
3 - 4	10 : 45 ~ 12 : 20	3	10 : 45 ~ 11 : 30
		4	11 : 35 ~ 12 : 20
昼 休 み	12 : 20 ~ 13 : 05		
5 - 6	13 : 05 ~ 14 : 40	5	13 : 05 ~ 13 : 50
		6	13 : 55 ~ 14 : 40
休息(10分)	14 : 40 ~ 14 : 50		
7 - 8	14 : 50 ~ 16 : 25	7	14 : 50 ~ 15 : 35
		8	15 : 40 ~ 16 : 25
休息(10分)	16 : 25 ~ 16 : 35		
9 - 10	16 : 35 ~ 18 : 10	9	16 : 35 ~ 17 : 20
		10	17 : 25 ~ 18 : 10